

带较窄，其内缘不如前种向内拱，A、Cu₂脉间银斑内缘不是直而是内凹，亚端线和端线较细、较直。后翅较暗。前翅反面较暗，无箭头形斑，从M₃脉中央至后角有1淡黄色的椭圆形斑。

雄性外生殖器：爪形突圆小，端部中央稍微分叶，每叶末端尖细刺形；颚形突稍肥大，向上弯曲；抱器瓣宽大，背、腹缘骨化增厚部分较宽，腹缘中央无突起；阴茎细长，末端密生齿形阴茎刺；囊形突较长。

幼虫与二尾舟蛾属相似。全长约40 mm，头大、圆、粉褐色；身体淡黄褐色，有许多短黑褐色线，腹面颜色较淡；背线和亚背线不清晰，黑褐色；气门线黑褐色，腹面有1条淡黄色分界线；从后胸足基部到第1腹节背尾端有1条斜伸的黑褐色线；尾支长约13 mm，末端紫褐色，基部淡黄褐色，中间淡黄色。

寄主植物：槭属 *Acer* spp.。

观察标本：浙江杭州 1♀ 6♂♂，1972.VII.19~VIII.5，1976.V.22；湖北兴山 1300m，1♂，1980.VII.29，龙门河 1350m，2♂♂，1993.VII.16~17；贵州江口梵净山 500m，1♂，1988.VIII.11；云南西双版纳 700m，1♂，1993.IX.14；海南尖峰岭 2♀♀，1980.III.22，1982.IV.18；广西金秀金忠公路 1100m，1♂，1999.V.12，罗香 200m，1♂，1999.V.15。

分布：江苏（南京）、浙江（杭州）、福建、湖北（兴山）、广西（金秀）、海南（尖峰岭）、贵州（江口梵净山）、云南（西双版纳）、台湾；日本，韩国。

(13) 俪心银斑舟蛾 *Tarsolepis inscius* Schintlmeister, 1997 (图 27)

Tarsolepis inscius Schintlmeister, 1997, *Entomfauna*, Suppl. 9: 52.

Tarsolepis kochi Semper: Cai, 1979: 30. (misidentification).

♂体长31~32 mm，翅展69~71 mm。头部暗红褐色；颈板、翅基片和中胸背面灰红褐色，前、后胸背面暗红褐色，后胸有4个不清晰的黄褐色小点；腹部背面红褐色，匙形毛簇红褐色，腹基两侧毛簇朱砂红色。前翅暗红褐泛紫色，翅顶略呈钩形；在前缘从基部到2/3处呈灰白泛红褐色，由基部向端部逐渐尖细；2A脉近基部和Cu₁、M₃脉基部各有1枚心形银斑，前者后角延伸出1条锯齿形短银线通达Cu₂脉中央；内线明亮具暗褐色边；中室前一段不清晰，中室下缘到后缘一段隐约可见其斜伸过内银斑尖端；外线暗褐色向外深曲，只有从前缘2/3到外银斑一段可见；亚端线暗褐色锯齿形，由此向外的整个外缘区灰褐泛紫色；横脉纹为1灰褐色环。后翅暗红褐色，外线暗褐色波浪形。

雄性外生殖器：爪形突不分支，圆槽形，端圆、具小缺刻；颚形突稍细，爪形弯曲；抱器瓣宽，近橄榄形，端圆，背缘基部有两个叶状突起；阴茎细长，弯曲，阴茎刺齿形密生；囊形突稍大，三角形。

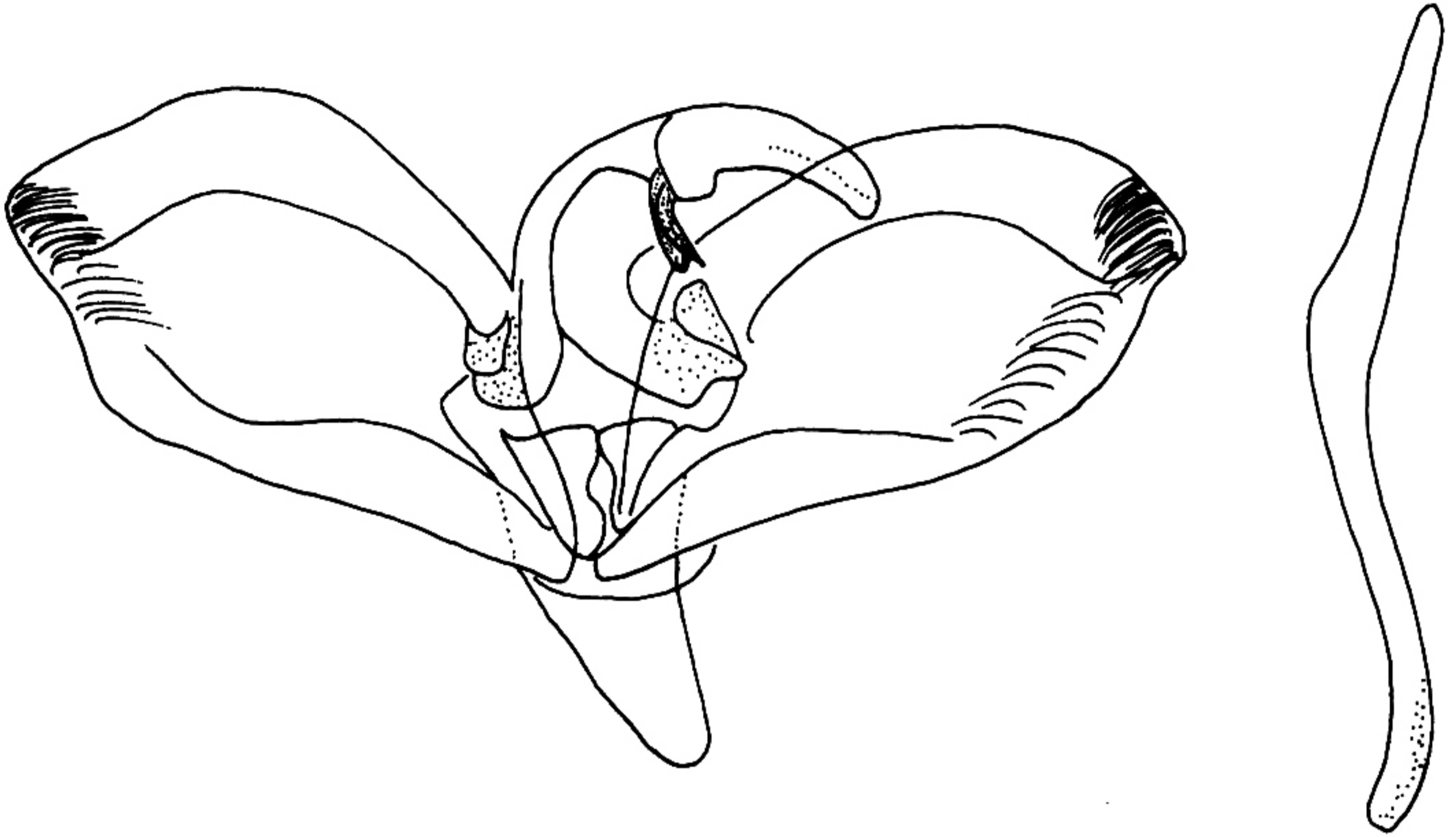


图 27 俪心银斑舟蛾 *Tarsolepis inscius* Schintlmeister 的雄性外生殖器

观察标本：云南河口小南溪 200m, 1 ♂, 1956. VI.10, 金平 400m, 1 ♂, 1956. IV.27。

分布：云南（河口、金平）；越南。

(14) 红褐银斑舟蛾 *Tarsolepis rufobrunnea* Rothschild, 1917 (图 28, 图版 I : 11)

Tarsolepis rufobrunnea Rothschild, 1917, *Novit. Zool.* 24 : 252.

Tarsolepis (*Tarsolepisoides*) *malayana* Nakamura, 1976: 35.

♂体长 32 mm, 翅展 78 mm。头部暗红褐色；颈板灰褐色，中央具暗褐色横线；前、中胸背面和翅基片灰黄褐色，有 2 条暗黑褐色横线，后胸背面暗红褐色。腹部背面暗褐色，匙形臀毛簇暗红褐色，腹基侧毛簇红褐色。前翅暗红褐色，前缘和基部棕褐色，外缘灰褐色似呈 1 条宽带，内衬银白边；2A、Cu₂ 脉和 Cu₁、M₃ 脉间各有 1 块大银斑，前者尖心形，后者长三角形，两银斑间的区域颜色更深；内、外线不清晰，黑褐色衬灰黄边，只有在靠近两银斑内侧一段较明显；亚端线在宽带内暗褐色锯齿形，端线由脉间月牙形黑褐色线组成，缘毛红褐色。后翅底色同前翅，内缘和基部灰黄色，横脉纹为 1 模糊暗点，端线褐色；缘毛红褐色，末端黄褐色。翅反面赭黄色，中室和从中室下至臀角烟灰色，Cu₁、M₃ 脉间有 1 灰色箭头形斑正好与正面的银斑重叠，横脉纹为 1 黑褐色点；外线暗红色双曲形，横过箭头形斑中央；端线与正面相同。后翅反面灰黄色，前半部带赭色，横脉纹为 1 大黑褐色点；外线红褐色，稍外曲；端线由 1 列脉间齿